



『本物の眼』歌手 新井英一さん

数年前当館での名品展の企画中新井さんから突然の電話を頂きました。「俺の処にトミケンの皿があるよ、出品しても良いよー。」名工富本憲吉の金彩羊歯文大皿でした。李朝青花李朝展の時にもお借りしました。李朝魚文丸壺は魚が笑っているのが面白く愛らしいものでした。今年、春先新井家でコレクションを拝見する機会を得ました。眼の覚めるような名品がありました。李朝青花梅竹蓮椿文壺は焼上がりも上々、形も良く、清々しく心に残りました。元青花牡丹海波文大扁壺の迫力には圧倒されました。コレクションはコレクターの生きざまそのものです。美への創造と魂の表われとも言えます。そしてこの世の縁でもあります。初公開秘蔵の展覧をここで開けることはうれしい限りです。多くの人に感銘を与えることでしよう。今から楽しみです。

理事長 近藤 精宏

一新井 英一コレクション 宋・元・高麗・李朝陶磁展



宋磁州窯白地牡丹文梅瓶



宋青白磁牡丹陽刻文瓶



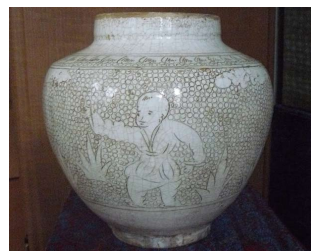
元青花如意頭八宝牡丹海波文大扁壺



李朝初期魚文壺



李朝初期青花梅竹蓮椿文壺



宋磁州窯唐子遊戯図壺



高麗青磁陽刻文筍形水注



高麗青磁雲鶴文梅瓶

平成 27 年 10 月 17 日 (土) ~ 11 月 1 日 (日)

瑞浪芸術館

岐阜県瑞浪市稲津町萩原 1220-2 TEL 0572-66-2170
● 中央自動車道「瑞浪インター」より車で 20 分
● JR 中央線「瑞浪駅」よりタクシーで約 15 分

入館料 = 一般 800 円・学生 500 円

小学生以下 無料

開館時間 = AM10:00-PM5:00

ギャラリートーク 新井英一

平成 27 年 10 月 17 日 (土) AM 11:00 ~
終了後、ティーパーティー 参加費 ● 1000 円

主 催 = NPO 瑞浪芸術館

後 援 = 瑞浪市・多治見市・土岐市・恵那市・中津川市・安達学園・横井照子ひなげし美術館

